

Neu · New · Nouveau

Z 1055/5/...

Angießbuchse, konische Bohrung

Sprue bushing, tapered bore

Buse d' injection à canal conique



Die neue Angießbuchse Z 1055 / 5 / . . . mit konischer Bohrung ist eine marktgerechte Erweiterung der bewährten Z 1055 / . . . Serie.

Diese Angießbuchse hat eine konische, zum Verteilerblock hin größere Bohrung. Ein Durchmessersprung von Maschinenaustrittsbohrung zum Verteilerblock kann dadurch schonend ausgeglichen werden.

Besondere Merkmale

- Schnellerer Farbwechsel als bei herkömmlichen Angießbuchsen durch strömungsgünstiges Profil.
- Keine Kanten und tote Ecken im Massekanal.

The new sprue bushing Z 1055/5/... with tapered bore is an extension of the established Z 1055/... series designed to meet the requirements of today's market.

This sprue bushing has a tapered bore towards the manifold.

This enables careful compensation of a diameter step from the machine outlet bore to the manifold.

Features

- Faster colour change than with conventional sprue bushings thanks to favourable for flow profile.
- No edges and dead corners in the melt channel.

La nouvelle buse d'injection Z1055/5/... avec canal conique est un développement adapté au marché de la série Z1055/... .

Cette buse d'injection a un canal conique, plus important du côté du canal chaud, ce qui permet de compenser de manière douce un saut de diamètre de l'alésage de sortie de machine vers le canal chaud.

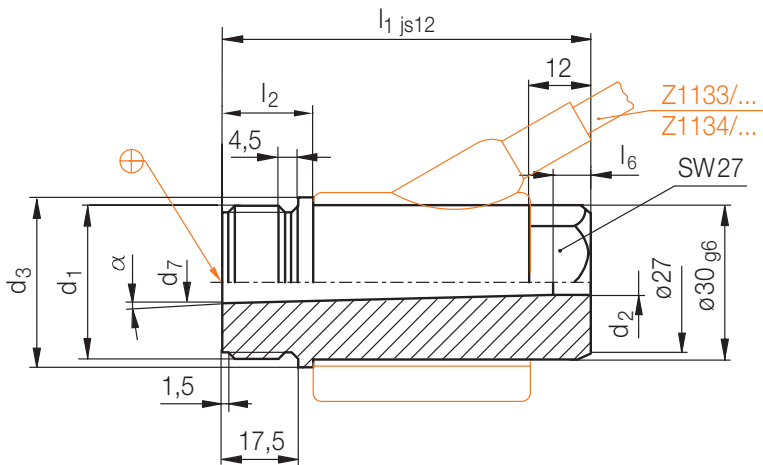
Caractéristiques particulières

- Changements de couleur plus rapides que dans les systèmes d'injection grâce à un profil plus favorable à l'écoulement.
- Pas d'arêtes vives ni de coins morts dans le canal de mesure.

Z 1055/5/...

Angießbuchse, konische Bohrung
 Sprue bushing, tapered bore
 Buse d' injection à canal conique

Mat...: 1.2343 / 52 + 2HRC



02 05 1.3.22 / No. 010192
 © by HASCO D-58505 Lüdenscheid
 Printed in Germany

Gedruckt auf chlorfrei gebleichtem Papier
 Printed on chlorine-free bleached paper
 Imprimé sur papier blanchi sans chlore

α	l_6	l_2	d_3	d_2	Typ	d_1	l_1	d_7	Nr./No.	EDV-Nr.
1,75	6,9	-	-	5	5	M 24x1,5	56	8	Z 1055 /5/24x56x 8	2006769
						M 30x1,5			Z 1055 /5/30x56x 8	2006770
2,3	6,2			8				12	56x12	2006771
1,1	6,9	21	34	5			85	8	85x 8	2006772
2,2				6					12	85x12

Änderungen vorbehalten
 Alterations reserved
 Sous réserve de modification